

- **regelt die Zufahrt**  
von Strassen, Plätzen, Einfahrten, Garagen
- **sicherer Betrieb**  
optische und akustische Signale, optional Lichtschranken, Induktionsschleifen, Zeitsteuerung
- **extrem belastbar, wetterfest**  
Ganzjahresbetrieb, bis 30 t befahrbar, winterfest bis -20 Grad einsatzbereit (optional mit Beheizung bis -30 Grad), Schneeflug- und Kehrmaschinentauglich

**STREET-**  
**BLOCKER**  
**A275-700**

**STREET-**



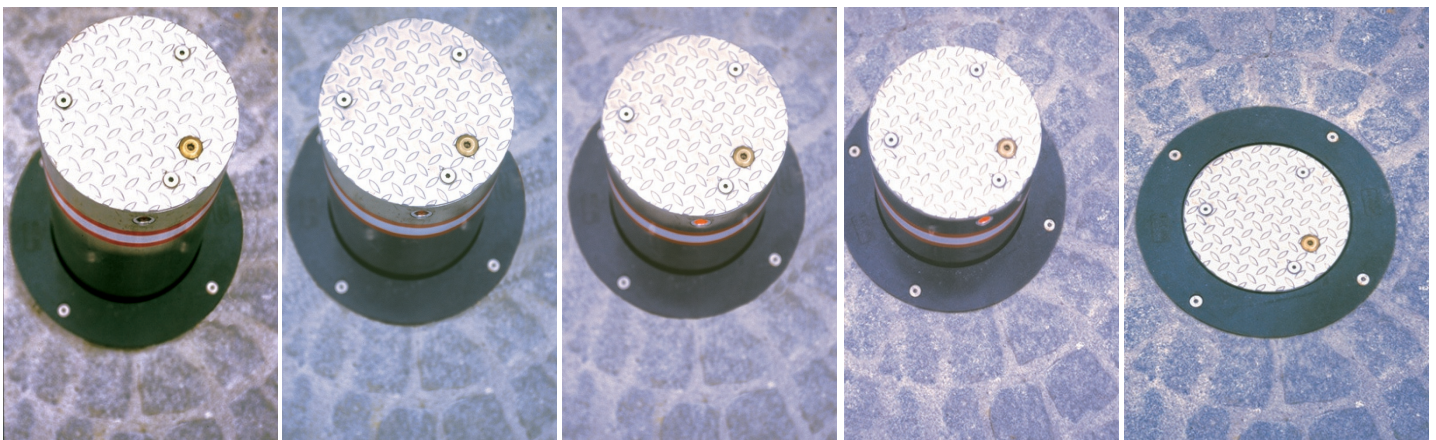
## Die FUNKTIONSWEISE:

Der StreetBlocker ist eine hydraulisch betriebene Absperrvorrichtung. Die Funktionen (heben und absenken) werden durch elektrische Impulse ausgelöst. Dadurch ist es möglich eine Vielzahl von Steuerungsgeräten zum Betrieb des StreetBlockers zu verwenden. Im abgesenkten Zustand ist der StreetBlocker befahrbar

und hält einer Belastung von 30 Tonnen stand. Durch die besondere Konstruktion ist die Oberfläche im versenkten Zustand exakt auf dem Niveau der Fahrbahn (0/0), sodass der Strassendienst, insbesondere die Schneeräumung, problemlos und ohne besondere Aufmerksamkeit, durchgeführt werden kann. Der Vorgang des He-

bens oder Absenkens erfolgt in weniger als 30 Sekunden. Warnleuchten und ein akustisches Warnsignal sichern dabei den Vorgang. In besonders kritischen Bereichen (parkende Fahrzeuge) wird durch den Einsatz von Lichtschranken oder Induktionsschleifen im Boden die Sicherheit erhöht. Dieses Steuerungssystem stellt sicher, dass

die Zufahrtsregelungen nach bestimmten Kriterien (Zeit, Berechtigung, Notfälle) konsequent umgesetzt wird. Das elegante Design des StreetBlocker bewirkt, dass eine optisch auffallende und moderne Raum- bzw. Platzgestaltung erreicht wird.



## Die ANWENDUNGEN:



### DIE ZEITSTEUERUNG:

Der StreetBlocker öffnet und schließt zu bestimmten vorprogrammierten Zeitpunkten. Dadurch werden z.B.: Zulie-

ferungen in Fußgängerzonen automatisch geregelt.

### DIE MANUELLE STEUERUNG:

Immer wenn Bedarf besteht, kann das Heben oder das Senken ausgelöst werden. Dies kann erfolgen durch Schalter, Nummernschlüssel, Magnetkartenleser, Funkfernsteuerungen oder durch Fern-

steuerung aus einer Warte. Der StreetBlocker öffnet für die Dauer der Ein- bzw. Ausfahrt (vorprogrammierte Zeit) oder wartet auf den nächsten Hebevorgang.

### STEUERUNG DURCH AUSLÖSUNG:

Durch das Überfahren von Induktionsschleifen oder das Unterbrechen von Lichtschranken kann das Heben oder Senken des StreetBlockers ausgelöst werden. So bleibt z. B.: die Zu-

fahrt einer Fußgängerzone auch innerhalb der erlaubten Zufahrtszeiten abgesperrt und öffnet automatisch wenn ein Lieferfahrzeug sich annähert.

## Die LEISTUNGSMERKMALE

### n regelt die Zufahrt

von Strassen, Plätzen, Einfahrten, insbesondere bei Notfällen, Kranken- und Sicherheitstransporten.

### n sicherer Betrieb

durch optische und akustische Signale, Lichtschranken, Induktionsschleifen, Zeitsteuerung oder Zentralsteuerung (z.B.: Brandmelder, Alarm).

### n individuelle Steuerungen

für Zufahrtsberechtigte, Einsatzfahrzeuge, öffentliche Verkehrsmittel, usw. durch Zeitsteuerung, Funkfernsteuerungen, Schlüsselschalter, Nummernschlösser, Zentralsteuerungen (Warte) oder durch Sensoren wie Induktionsschleifen oder Lichtschranken.

### n extrem belastbar, Wetterfest

für Ganzjahresbetrieb geeignet, bis 30 Tonnen befahrbar, winterfest bis -20 Grad einsatzbereit (optional mit Beheizung bis -30 Grad), integrierter Regenwasserschutz, Schneepflug und Kehrschinentauglich.

### n einfache und rasche Installation

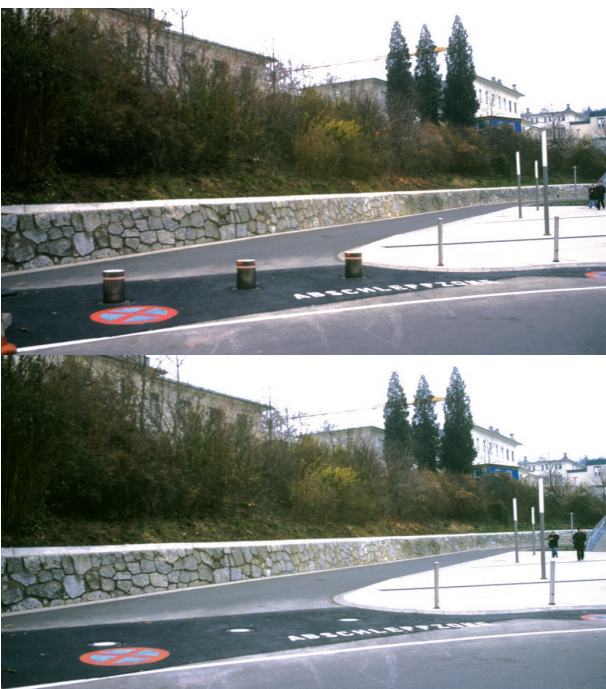
durch Modultechnik und klare technische Vorgaben sind die Vorarbeiten (baulich) klar und einfach definiert und daher als fixer Kostenpunkt kalkulierbar. Eine kurzfristige Umsetzung ist dadurch sichergestellt.

### n öffnet und schliesst blitzartig

Der Hebe- bzw. Absenkvorgang erfolgt in weniger als 30 Sekunden. Der Betrieb ist durch eine zuverlässige automatische Hydraulik sichergestellt. Eine automatische Absenkung im Falle einer technischen Beschädigung (Stromausfall) ist vorgesehen. Liegt eine mechanische Beschädigung vor, so kann der StreetBlocker manuell abgesenkt werden.



## Die STREETBLOCKER im Einsatz



### DAS LANDESKRANKENHAUS - GRAZ:

Zufahrtsregelung für:

- Einsatzfahrzeuge
- Lieferanten und berechtigte Mitarbeiter
- Sicherung durch Lichtschranke
- Notfall-Steuerung bei Stromausfall
- Akustische und optische Sicherung



# Das ZUBEHOER:

## FUNKSTEUERUNG:

Durch Betätigung der Taste auf der Fernsteuerung wird das Heben oder das Senken des StreetBlockers ausgelöst. Je nach Bauart stehen verschiedene Funkfernsteuerungen zur Verfügung. Diese nutzen einen, zwei oder vier Funkkanäle, dadurch können unabhängig von einander bis zu vier StreetBlocker betätigt werden.

SBFH433-1



SBFH433-2



SBFH433-4



SBFZ433-2



SBANT433



## SCHLÜSSELSCHALTER:

Mittels Schlüsselschalter wird die Steuerung des StreetBlockers in eine Hausschlüsselanlage integriert. Der Schlüsselschalter kann sowohl allein als auch in Kombination mit anderen Steuergeräten eingesetzt werden. Die Montage erfolgt nach baulichen Gegebenheiten auf Mauerwerk oder eigenen Gerätesäulen.

SB33-EU



## NUMMERNSCHLOSS / KARTENLESER:

Als Alternative oder zusätzlich zum Schlüsselschalter kann das Nummern-Codeschloss ein Magnetkartenlesegerät (Creditcard) oder ein Magnetschlüsselschalter sein. Dadurch ist die Integration in bestehende Sicherheits- bzw. Zugangseinrichtungen sichergestellt.

SBCS-60



SBCR-30



## LICHTSCHRANKEN / INDUKTIONSSCHLEIFEN:

Zwei Lichtschranken sorgen für die Sicherheit beim Heben und Senken des StreetBlockers. Jeweils eine ist auf der Ein- und Ausfahrtseite installiert. Ist die Lichtschranke (Sichtverbindung zwischen den beiden optischen Gerätesäulen) z.B.: durch ein darauf parkendes Fahrzeug unterbrochen, so wird dadurch das Heben des StreetBlockers verhindert. Erst wenn die Lichtschranke wieder geschlossen ist, also kein Hindernis mehr im

Aktionsbereich ist, übernimmt der StreetBlocker seine normale Funktion. Die Montage der Lichtschranken-Steurelemente (Lichtsender / Lichtempfänger) kann je nach baulichen Gegebenheiten auf Mauerwerk oder frei stehenden Gerätesäulen erfolgen. Beim Einsatz einer StreetBlocker Kette, also mehrerer StreetBlocker in einer Reihe, werden sogenannte Induktionsschleifen in den Boden eingelassen. Diese Induktionsschleifen stel-

len fest, ob sich ein KFZ im Aktionsbereich des StreetBlockers befindet. Ist dies der Fall, so wird die Hebefunktion des betroffenen StreetBlockers oder der ganzen Kette verhindert. Erst nachdem das Fahrzeug aus dem Aktionsbereich entfernt ist, wird die normale Funktion wiederhergestellt. Diese Methode wird vorwiegend auf freien Plätzen oder zur Regelung breiter Einfahrten verwendet. Die Induktionsschleife kann auch zum automa-



tischen Absenken, bei Annäherung eines Einsatzfahrzeuges im Alarmfall, verwendet werden.

## GERÄTESÄULEN:

Gerätesäulen dienen dazu, elektrische Steuergeräte zu tragen. So werden, in einer aus einem PKW gut erreichbaren Höhe, Schlüsselschalter, Magnetkartenleser, Nummernschlösser oder Münzgeräte installiert. Weiters sind Gerätesäulen notwendig, wenn

eine Montage auf Mauerwerk nicht möglich ist.

SBGS-2



SBGS-1



## SIGNALLEUCHTEN:

Signalleuchten sind zur Steigerung der Betriebssicherheit vorgesehen. Immer wenn ein Heben oder Senken des StreetBlockers ausgelöst wird, beginnt diese Signalleuchte mit wachsendem Orangelicht zu blinken. Die Montage ist im unmittelbaren Sichtbereich des StreetBlockers ange-

siedelt und erweckt die Aufmerksamkeit von Autofahrern und Passanten und verhindert so unerwünschte Vorfälle. Als weitere Sicherheitsmaßnahme ertönt ein akustisches Signal zeitgleich mit der Signalleuchte.

SBSL-4

